



# Comment former les migrants pour augmenter leur insertion ?



[www.move-eu.org](http://www.move-eu.org)  
[eric.moens@forem.be](mailto:eric.moens@forem.be)

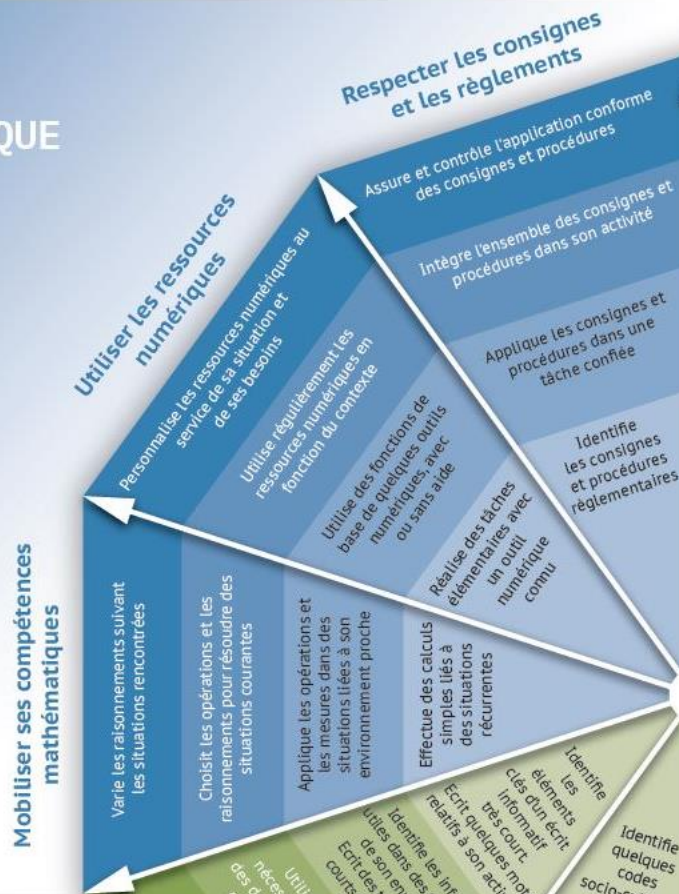


## 2.2 Le référentiel...

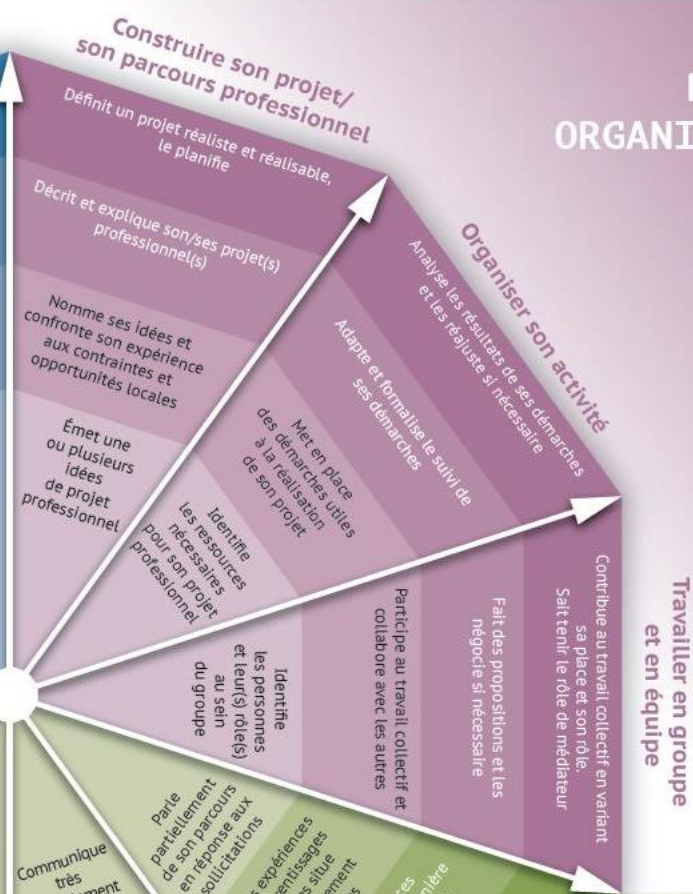
ORGANISATIONNEL	COMMUNICATIONNEL	TECHNIQUE
<ol style="list-style-type: none"><li>1. Construire son projet/ son parcours professionnel</li><li>2. Organiser son activité</li><li>3. Travailler en groupe et en équipe</li></ol>	<ol style="list-style-type: none"><li>4. Verbaliser ses compétences</li><li>5. Interagir à l'oral</li><li>6. Prendre en compte les codes socio-culturels</li><li>7. Interagir à l'écrit</li></ol>	<ol style="list-style-type: none"><li>8. Utiliser les ressources numériques</li><li>9. Mobiliser ses compétences mathématiques</li><li>10. Respecter les consignes et les règlements</li></ol>

Et sa présentation sous forme de carte de compétences...

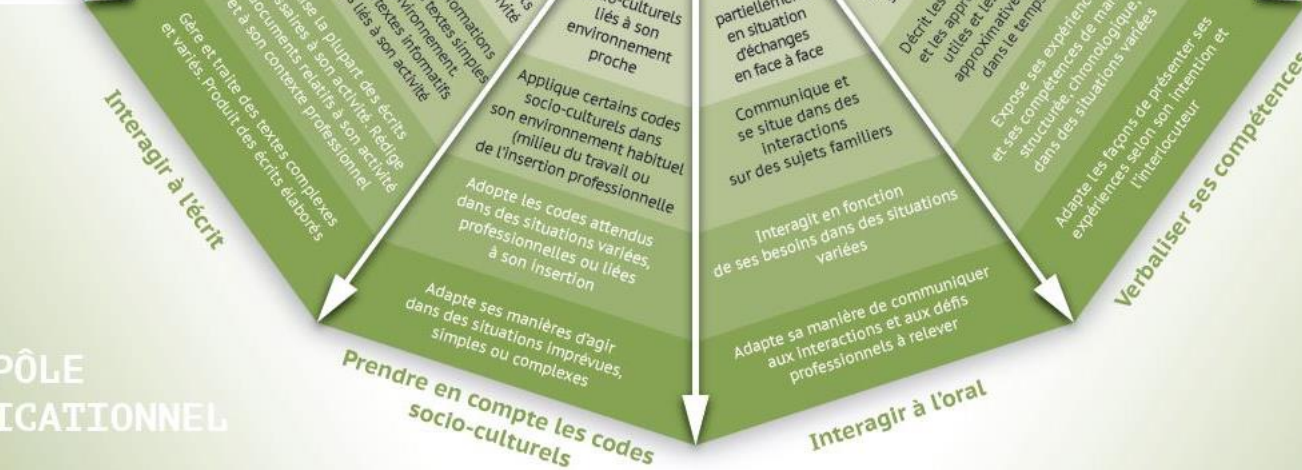
## PÔLE TECHNIQUE



## PÔLE ORGANISATIONNEL



## PÔLE COMMUNICATIONNEL



## 2.3 Chacune des compétences...

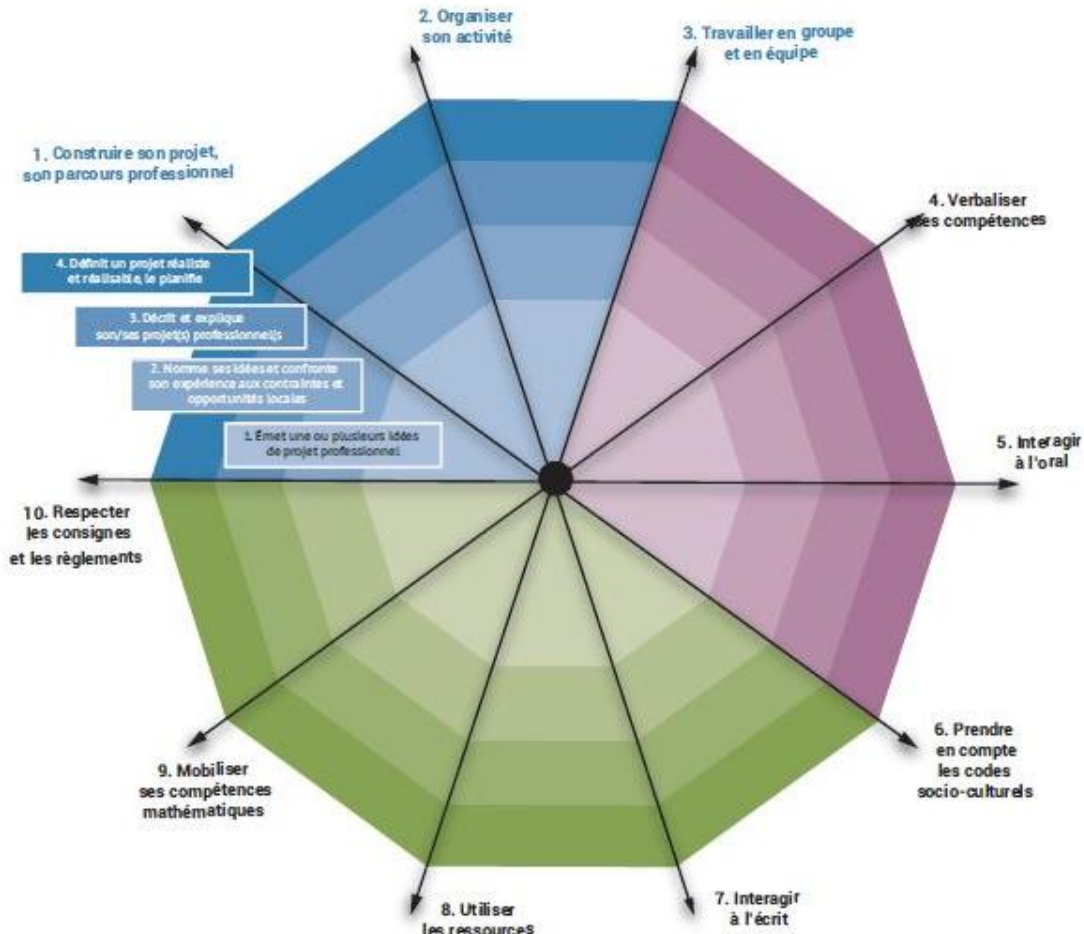
est graduées en 4 niveaux de maîtrise :

Niveau 1 : connaître et comprendre

Niveau 2 : (se) confronter et appliquer

Niveau 3 : analyser et intégrer

Niveau 4 : évaluer et adapter



## 2.4 Où chaque niveau de maîtrise...

...dispose d'indicateurs de réalisation

### Pôle communicationnel

#### Axe 4 - Verbaliser ses compétences

Descripteurs de compétences	Indicateurs
1. Parle de son parcours partiellement en réponse aux sollicitations	<ul style="list-style-type: none"><li>▶ Énonce, par bribes, quelques-unes de ses expériences professionnelles</li><li>▶ Répond plus facilement à des questions précises que de s'exprimer par lui-même</li><li>▶ Doit parfois répéter pour se faire comprendre</li></ul>
4. Adapte les façons de présenter ses expériences selon son intention et l'interlocuteur	<ul style="list-style-type: none"><li>▶ Sélectionne les éléments utiles de son expérience selon le contexte</li><li>▶ Structure son discours et met en évidence les éléments (compétences, expériences) utiles dans le contexte</li><li>▶ Explique son parcours de manière synthétique et précise en l'adaptant au contexte et à l'interlocuteur</li></ul>

# LOGIGRAMME

