



## Se former sur chantier ou en atelier, ça vaut aussi pour les formatrices et les formateurs ?


Marina Mirkes, Coordinatrice pédagogique  
Raphaël Claus, Responsable de projets pédagogiques



### I. QUI SONT LES FORMATRICES / FORMATEURS DES CISP ?




Témoignage de  
René Moxhet



## II. DANS QUEL ENVIRONNEMENT TRAVAILLENT-ELLES/ILS ?


### Le secteur CISP

- ❑ 153 centres CISP agréés (2021)
- ❑ 15.485 stagiaires (2018)
- ❑ 6 094 356 heures de formation prestées (2018)
- ❑ 5 486 887 heures de formation agréés (2018)



1800  
travailleurs

www.interfedè.be 3

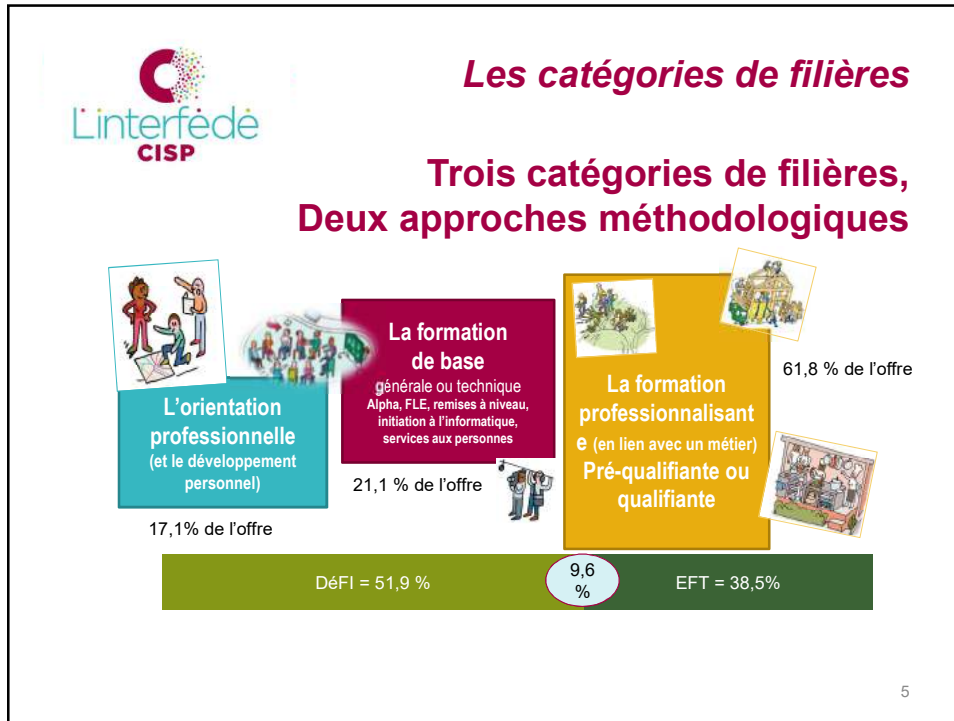


## Les missions des CISP

« Le centre a pour mission de favoriser, par une approche intégrée, l'**insertion socioprofessionnelle** du stagiaire par l'acquisition de **connaissances**, de **compétences** et de **comportements**, nécessaires à son **insertion directe ou indirecte sur le marché de l'emploi**, à son **émancipation sociale** et à son **développement personnel** dans le respect du **principe de non discrimination**, de promotion de l'**égalité des chances** face à l'emploi et la formation et de la protection de la vie privée ».

*Article 4 - Décret wallon CISP*

www.interfedè.be 4



**Linterfède**  
**CISP**

**Les publics**

**Publics adultes**  
**(+ de 18 ans)**

**Demandeurs d'emplois inoccupés**

16.000 en W  
5.000 à Bxl



**Un public fragilisé...**

- › peu ou pas scolarisé
- › peu ou pas d'expérience professionnelle
- › ayant des conditions de vie précaires
- › manquant souvent d'estime de soi et de reconnaissance sociale
- › pouvant faire l'objet de discrimination à l'embauche

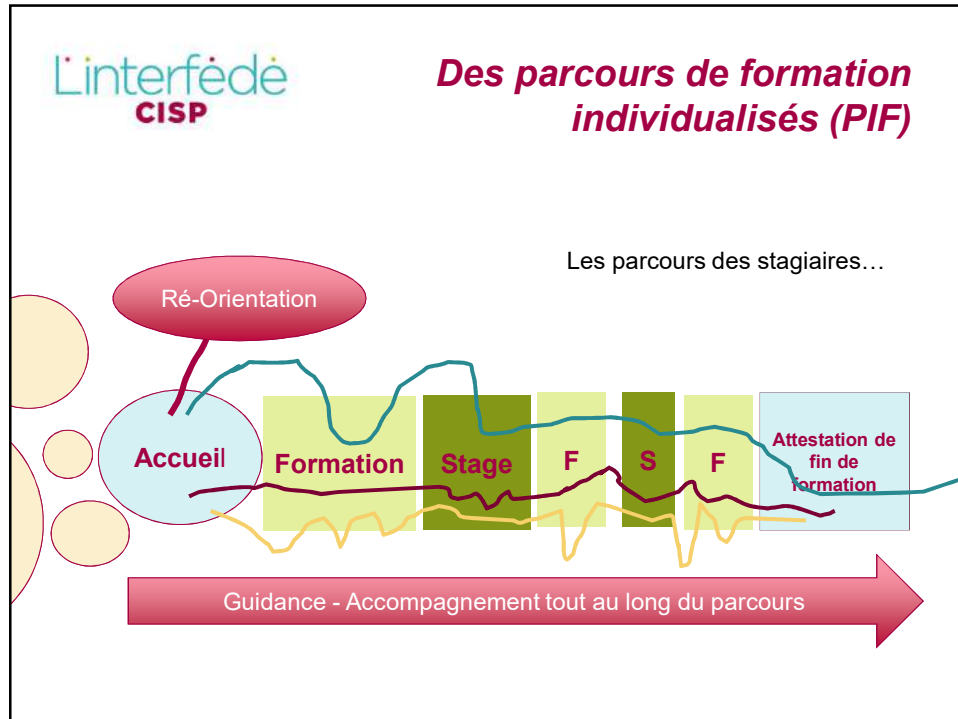
**... mais un public avec un réel potentiel à valoriser !**

- › public motivé
- › pouvant faire preuve de débrouillardise
- › maîtrisant diverses compétences, généralement acquises de manière informelle (en dehors de tout apprentissage scolaire ou professionnel)

**Linterfède**  
**CISP**

**Les principes pédagogiques**

1. Chacun est accueilli comme il est
2. Le stagiaire est acteur de son processus de formation
3. Les parcours de formation sont individualisés et se font dans au sein d'un collectif
4. Chaque stagiaire bénéficie d'un accompagnement tout au long de son parcours
5. La formation est un espace de vie



**L'interfédè**  
**CISP**

**III. Les défis pédagogiques comme formatrice/formateur**

- Former par l'expérience, par le travail
- Former dans des conditions réelles de travail pour les EFT
- S'appuyer sur les connaissances/compétences déjà là chez le stagiaires
- Apprendre l'un de l'autre
- Former dans des groupes hétérogènes
- Se référer à un cadre commun, les référentiels de formation traduits dans un programme de formation au sein du centre
- Mettre en œuvre un parcours individuel de formation (PIF)

www.interfedè.be

10

## Occuper un triple posture



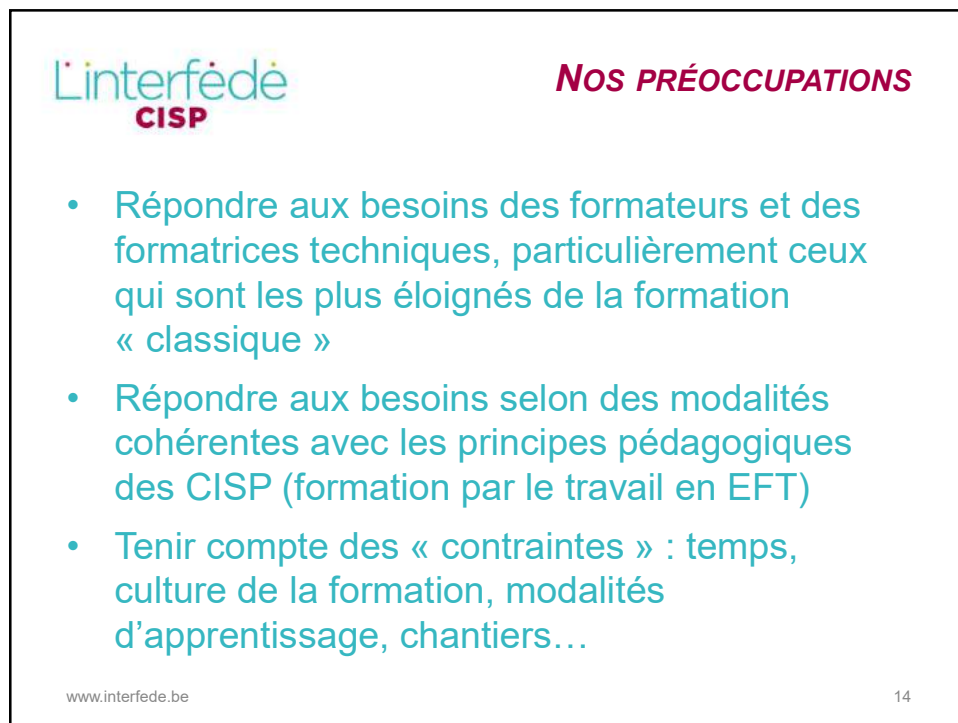
Apprendre un métier en le pratiquant et en tenant compte de la réalité sociale particulière de chaque stagiaire (participer à son accompagnement social, pédagogique et socioprofessionnel)

## IV. Répondre aux besoins en formation et en compétences

### Les missions de l'Interfédération des CISP



- ✓ Promouvoir l'ensemble du secteur des CISP
- ✓ Soutenir la professionnalisation des CISP en prônant la cohérence et la qualité des pratiques
- ✓ Représenter le secteur CISP
- ✓ Relayer les préoccupations du secteur ans les instances de concertation sociale
- ✓ **Coordonner et organiser la formation continue des travailleuses et travailleurs du secteur**
- ✓ Favoriser l'émergence de nouvelles initiatives et pratiques de terrain





## 1. Y'a René qui vient !

Cette recherche-action a permis de mettre en avant que la méthodologie de formation par le travail pouvait aussi être utilisée dans le cadre de la formation des travailleurs du secteur (en mettant en évidence ses limites et sa pertinence) et a identifié les impacts de l'utilisation de celle-ci dans une EFT, l'AID Escale.

**3 principes pédagogiques** et plusieurs **conditions** permettent cette approche méthodologique



## 2. Etude sur l'actualisation des besoins

- 2017 - Etude « Orientations politiques et actions concrètes pour la formation des travailleurs du secteur des CISP » confirme la pertinence de ces modalités de formation et conclut à leur renforcement
  - Inscrire la formation au plus près des enjeux et des réalités de travail
  - Donner une place importante aux actions de formation basées sur l'échanges de pratiques, la co-construction de savoir et proches d'espaces de formation par le travail
  - Construire une identité par la formation
  - Renforcer et développer le réseau



**Linterfedé**  
**CISP**

## 2. Impacts sur le module de formation ...



20 modules (2019)  
50 jours  
3.972 heures  
303 travailleurs dont  
39 % de formateurs

**MÉTIER**  
Mon métier : formatrice,  
formateur en CISP

Vous êtes formatrice ou formateur dans un CISP et vous souhaitez partager vos expériences ? Vous souhaitez rencontrer des collègues et connaître leurs pratiques ? Apprendre d'autres facettes du métier et acquérir des outils concrets et de nouvelles compétences vous tente ? Venez partager vos questionnements, vos doutes et enrichir votre pratique.

**Public**  
Les formatrices et les formateurs des CISP.

**Objectifs ?**



www.interfedé.be

**Linterfedé**  
**CISP**

## Le processus

### De quoi s'agit-il?

Identifier les principes pédagogiques à l'œuvre dans une formation CISP en la vivant de l'intérieur lors d'une journée de formation.

2 étapes:

- ↳ Le matin, un des participants à la formation accueille et **forme** le groupe (autres participants + formateur) dans son centre.

Les autres participants et le formateur endossent donc le rôle d'un stagiaire en formation.

Les stagiaires formés habituellement par ce participant hôte sont présents.

**Balises**
- ↳ L'après-midi, le groupe se réunit afin que chacun puisse identifier les principes pédagogiques à partir de la posture du stagiaire ou de celle du formateur.

**Des questions**

www.interfedé.be

18

**Linterfedé**  
**CISP**

## Ce que ça a produit ?

**Plusieurs croisements permettent l'identification des principes pédagogiques:**

- Leur expérience de formateur
- L'échange avec les pairs

<ul style="list-style-type: none"> <li>• Le contexte de leur centre</li> <li>• Le mode d'organisation pédagogique de la filière de leur centre</li> <li>• Les échanges avec les stagiaires de leur groupe</li> </ul>	<ul style="list-style-type: none"> <li>• Le contexte du centre qui accueille</li> <li>• Le mode d'organisation pédagogique de la filière de centre hôte</li> <li>• Les échanges avec les stagiaires du centre qui accueille</li> </ul>
--	--

- Ce qu'ils ressentent en étant en situation d'apprentissage
- Les stratégies d'apprentissage qu'ils développent

www.interfedé.be 19


**Linterfedé**  
**CISP**

## Ce que ça a produit ?


**Les principes pédagogiques identifiés**

**Comme dans la recherche-action, plusieurs « déplacements formateurs » sont observés:**

- Géographique : vers une autre région de la Wallonie, un autre environnement socioéconomique
- Pédagogique: la formation des formateurs se déroulent à la fois dans le contexte de travail des formateurs mais aussi en lien avec leur manière de former (par le travail).
- Pédagogique : vers un autre organisation de l'apprentissage (atelier, chantier, théorie, pratique, trucologie)
- Organisationnel: vers une autre organisation, un autre projet pédagogique
- Social: à travers les problématiques évoquées par les stagiaires
- Technique: vers un autre métier qui a ses exigences



www.interfedé.be 20



## Impacts

- La journée sur chantier renforce l'estime de soi des stagiaires car:
  - ✓ l'apprentissage par les pairs est souvent utilisé. Il valorise les compétences acquises par le stagiaire
  - ✓ le stagiaire appréhende mieux comment son formateur se forme et participe à l'apprentissage de ce dernier.

➔ Cette estime se renforce plus encore quand le stagiaire participe au débriefing.
- Cette expérience renforce aussi le lien entre collègues si plusieurs d'entre eux participent à l'expérience (ils accueillent alors des participants le matin et sont présents lors du débriefing).
- L'expérience permet d'illustrer les journées de formation en aval.
- Les principes dégagés permettent une relecture des référentiels du formateur classe 1 et classe 2 produits par l'Interfedé.

➔ Identification du **comment**

www.interfedé.be 21



## 3. Impacts sur les modalités de formation



### Groupe d'échanges de pratiques en Construction

Le GEP a entamé la production de supports pédagogiques autour du parachèvement et plus particulièrement de l'isolation. Le groupe est toujours à la recherche de nouveaux volontaires désireux de partager leur expérience pédagogique !



**Public**


Les travailleuses et les travailleurs des CISP actifs dans ce secteur.





**Démarche**

Il s'agit d'un espace de rencontre, d'échange, de création, de production collective... Les contenus (outils ou pratiques) sont partagés et créés par les participant-e-s, directement en lien avec leurs pratiques quotidiennes. L'organisation et le choix des contenus sont co-construits avec les



## Le GEP Parcs et jardins

### Productions de ressources pédagogiques en lien avec le e formation de l'ouvrier alifié en parcs et jardins

Fiches Pratiques du formateur CISP en Parcs et jardins

FPF4

FPF4 : Les chantiers de plantation (plantes en motte ou à racines nues)

**ORGANISATION DU TRAVAIL**

- 3. Préparation des fosses ou tranchées
  - Préciser l'espacement des plantes de plantation (selon les DT et exigences)
  - Donner les consignes relatives à :
    - l'espacement et la densité des fosses ou tranchées
    - la DT des fosses
    - les éventuels aménagements ou réglages
  - Placer d'éventuelles protections contre les écoulements dans les fosses ou tranchées
  - Placer les outillage nécessaires
- 4. Plantation
  - Préciser l'espacement des plantes de plantation (selon les DT et exigences)
  - Vérifier que les stagiaires maîtrisent la technique de plantation
    - l'espacement et l'alignement
    - l'espacement des fosses, positionnement et verticalité
    - le bon usage
    - l'usage de protections du tronc contre les racines
    - l'arrosage

Fiches Pratiques du stagiaire en CISP Parcs et jardins

FPS2 (1)

FPS2 : Les chantiers d'abattage : l'abattage (1)

**L'ORGANISER MON TRAVAIL**

Pour faciliter vos apprentissages, se référer aux FPF4 et aux FPF5. Pensez à être rigoureux dans vos réponses.

1. Je me prépare :
  - Je vérifie que les DT
  - Je prépare le matériel : matériel, outillage et les points de sécurité de la chaîne
  - J'organise mon travail en fonction de la coupe de travail à effectuer
  - Je me renseigne sur la technique de l'abattage et à l'application de la coupe
2. J'ABATTE :
  - Je dois respecter les consignes de sécurité, après la lecture de la DT
  - Je prépare le terrain
  - J'analyse la situation
  - J'applique la technique de coupe
  - J'organise mon travail : planifier
  - J'abatte
  - Je vérifie l'efficacité de mon travail
  - Je nettoie le terrain de l'abattage
  - Je vérifie la qualité de la coupe
  - Je débarrasse avec mes formateurs

**POINTS D'ATTENTION**

Abattage : les fosses et tranchées sont considérées et la technique d'abattage sont considérées.

**INDICATEURS D'ÉVALUATION PÉDAGOGIQUE**

Les fosses ou tranchées de plantation sont établies conformément aux DT

- Engagement et attention

Fiches Pratiques du stagiaire en CISP Parcs et jardins

FPS2 (1)

Fiches Pratiques du stagiaire en CISP Parcs et jardins

FPS2 (1)

ÉVALUATION TECHNIQUE	Évaluation 1		Évaluation 2		Évaluation 3							
	Stagiaire	Formateur	Stagiaire	Formateur	Stagiaire	Formateur						
	D	R	F	A	D	R	F	A	D	R	F	A
1. Sécurité												
2. Engagement												
3. Organisation de travail												
4. Application de la technique d'abattage												

www.interfedé.be

3



## Le GEP Parcs et jardins

### Test des ressources produites lors de d'une Matinale Interfedé et d'une journée d'échanges de pratiques organisée dans un CISP







www.interfedé.be

24

Lors de la journée d'échanges de pratiques :

- Feedback sur l'utilisation des supports pédagogiques par leurs concepteurs
- Formations en situation des pairs et des coordinations pédagogiques





**Linterfedé**  
**CISP**

## Les MIJOTES du secteur



[www.interfedé.be](http://www.interfedé.be)

27

**Linterfedé**  
**CISP**

## Mise en pratique de la grille générique des savoirs de base en situation professionnelle



Savoirs de base - Grille d'observation

Un GEP similaire pour les métiers de la construction est actuellement en cours. Il porte sur:

- ✓ La sécurité sur chantier
- ✓ Les outils de base du maçon et le champ lexical propre à un chantier de construction
- ✓ l'isolation (vulgarisation, le choix des isolants, leurs atouts et limites)



## Les GEP Orientation

Une grille d'analyse de l'outil partagé

### 1. Présentation

### 2. Analyse

- Vous sentez-vous acteur de ce processus ?
- Cet outil vous permet-il de vous valoriser ?
- Ce outil vous permet-il de porter un regard analytique sur votre parcours ?
- Cet outil favorise-t-il le respect, est-il rassurant, sécurisant ?
- Cet outil ouvre-t-il le champ des possibles ?
- Cet outil est-il conçu pour un public spécifique
- ...

**LE SLAM DE GRAND CORPS MALADE POUR MIEUX SE CONNAITRE**

Présenté par ADEPPI (Régine Peiltrère et Catherine Ti)

#### 1. Source

Animation conçue à partir d'une chanson de Grand Corps Malade, Juin 2006, Anonyme Productions/AZ/Universal.







La formation sur chantier ou en atelier est pertinente pour les formateurs et les formatrices parce que elle :

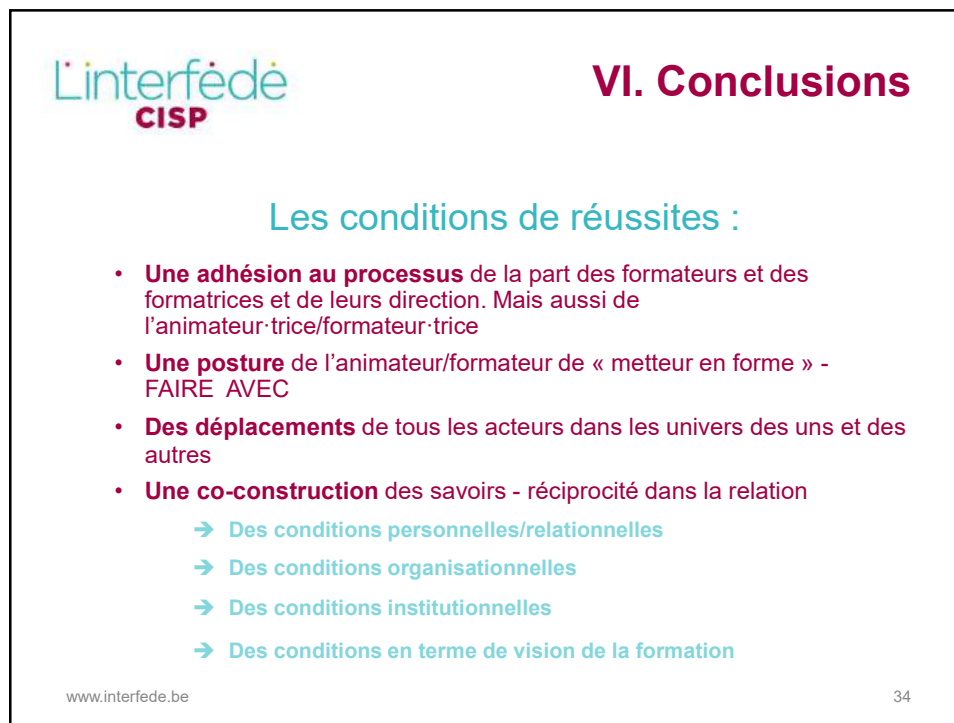
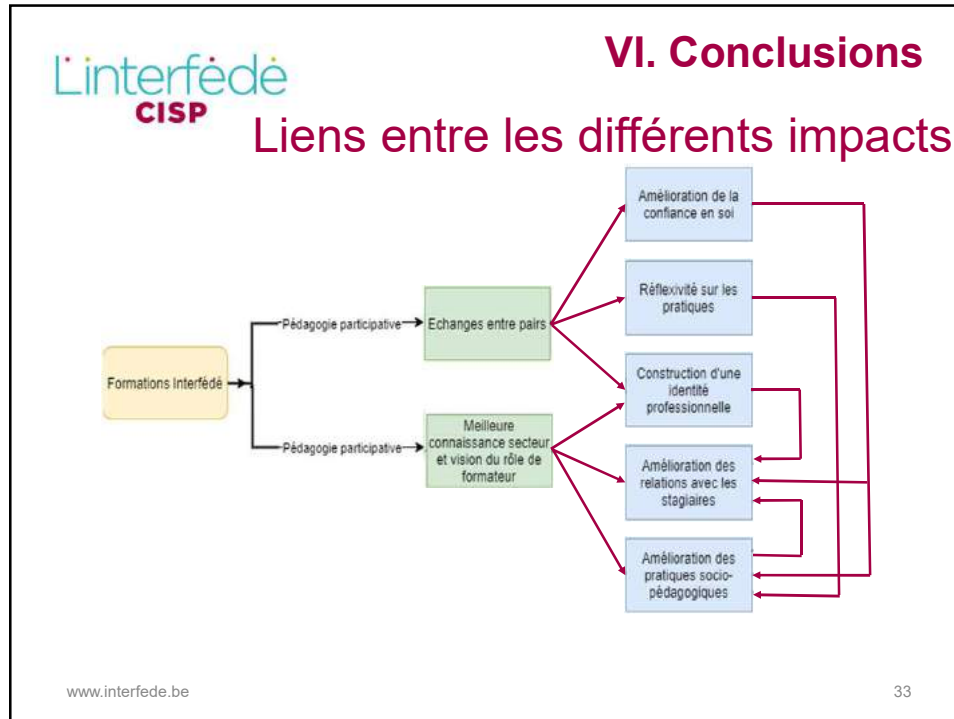
- Favorise la participation des formateurs et des formatrices techniques et de ceux et celles qui sont « éloigné-es de la formation »
- Propose un modèle de formation transposable dans la pratique : formation miroir
- Articule savoir et savoir-faire
- Valorise les travailleurs, développe leur estime d'eux-mêmes, leur confiance en soi
- Permet un réel échange de savoirs entre pairs et avec les animateurs/formateurs
- ...

### ETUDE IMPACT SOCIAL DES FORMATIONS DE FORMATEURS - ANALYSE QUANTITATIVE

Impacts sur les formateurs selon leur ordre d'importance

- 
**1. PRATIQUES SOCIO-PÉDAGOGIQUES** : nouveaux outils/ méthodologies pédagogiques pour améliorer formation/accompagnement des stagiaires, adapter le contenu des formations en fonction du public...
- 
**2. RELATION AVEC LES STAGIAIRES** : meilleure connaissance et compréhension du stagiaire, de ses difficultés et de ses différentes manières d'apprendre
- 
**3. VISION DU RÔLE DE FORMATEUR** : meilleure compréhension des 3 dimensions du métier de formateur CISP (pédagogie, l'expertise et l'accompagnement social) ; de leur rôle dans ces 3 facettes ; vision plus claire des objectifs à atteindre (savoirs, savoir-faire et savoir-être)
- 
**4. CONNAISSANCE SECTEUR ET PUBLIC CISP** : spécificités du public CISP, valeurs du secteur et cadre réglementaire global

**+ DÉVELOPPEMENT PROFESSIONNEL ET PERSONNEL**





# MERCI POUR VOTRE ATTENTION

The screenshot shows the website interface for L'interfédé CISP. At the top, there is a navigation bar with links for 'Accueil', 'L'interfédé CISP', 'Partenaires', 'Contact', and 'Menu'. Below this is a secondary navigation menu with categories: 'SECTEUR CISP', 'FORMATIONS TRAVAILLEURS', 'ACTUALITÉS POLITIQUES', 'PUBLICATIONS', 'RESSOURCES', and 'PROJETS'. The main content area is divided into several sections. On the left, there is a sidebar titled 'L'INTERFÉDÉ' with a list of links: 'Qui sommes-nous?', 'L'histoire', 'Missions', 'Les procédures de nos régimes', 'Le régime d'activités', and 'Partenaires'. The central part of the page features a large banner for 'INSPIRALIA' with the text 'WWW.INSPIRALIA.BE' and 'LE MOIS DES FORMATIONS DES ACTEURS DE LA FORMATION'. Below the banner, there is a search form titled 'TROUVER UN CISP PRÈS DE CHEZ VOUS' with three dropdown menus: 'Choisissez un centre', 'Choisissez une région', and 'Choisissez une filière', followed by a 'RECHERCHER' button. To the left of the search form, there is a section titled 'Découvrez notre programme de formation' with an illustration of a superhero and two buttons: 'PROPOSER' and 'RECHERCHER'.

[interfedde.be/](http://interfedde.be/)