



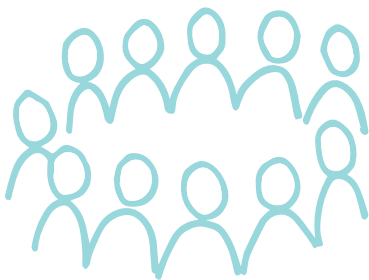
## INTELLIGENCE COLLECTIVE MODALITÉS

*L'intelligence collective peut être définie comme la capacité d'une équipe, d'un groupe ou d'une organisation, à penser et à agir sur un mode aligné et coordonné.*

*De la même manière que l'hydrogène et l'oxygène se combinent pour former une troisième entité : l'eau, l'intelligence collective transforme les individus séparés en un groupe cohérent et crée une équipe dans laquelle le tout est véritablement plus grand que la somme des parties.*

Pour travailler ensemble en intelligence collective, il est important de suivre certaines recommandations qui permettront d'éviter quelques écueils.

### 1. Le cercle



Le cercle est à la base de nombreuses cultures. C'est une forme qui permet à tout le monde de se voir et de s'écouter. La disposition en cercle permet de rendre visible la **relation d'équivalence**, chaque membre se trouve à équidistance du centre, chacun à égalité les uns des autres. Le cercle favorise le centrage de l'atten-

tion du groupe, la rotation du leadership, le partage des responsabilités et permet de voir le groupe comme un ensemble cohérent.

### 2. La parole

#### Le tour de parole

Pratiquer le tour de parole oblige non seulement ceux qui ont la parole difficile à faire un effort pour s'exprimer, mais incite ceux qui ont le «sang chaud» à retourner plusieurs fois leurs arguments dans leur tête avant de pouvoir les exprimer. Souvent, pendant ce délai, ils se rendent compte que leur intervention n'était pas d'une nécessité absolue ou qu'elle a

finalement été exprimée par quelqu'un d'autre.

#### Le silence

Le silence, c'est aussi la possibilité de passer son tour et ne rien dire. Assumer la responsabilité de sa parole ou son silence est important.

#### Parler en « je »

Chaque participant est invité à parler en son nom en employant le « je » et en évitant d'utiliser des formulations telles que « on pense que » (ne pas parler pour les autres).

#### Clarté et concision

Chacun s'engage à **exprimer ses idées de façon claire** et **concise** en conscience de son temps de parole. Les participants évitent de répéter les idées qui ont déjà été formulées. On peut éventuellement utiliser le langage des signes pour signifier son approbation ou désaccord.





FormaForm

# FICHE RESSOURCE

## INTELLIGENCE COLLECTIVE MODALITÉS

### Parole au centre

Chacun offre sa parole au centre, au collectif. On ne s'adresse pas à une personne en particulier. Il ne s'agit pas de faire un débat. Les idées et opinions sont déposées au centre et entendues.

### 3. L'écoute

Pour sortir de la course mentale de « comment je peux réagir à ce qu'il dit », l'écoute active s'impose. Cela signifie écouter ce que la personne dit, écouter avec attention. Le tour de parole est une technique pour habituer un groupe à l'écoute active. Chacun parle sans être interrompu ; **les autres participants ne doivent pas « réagir »** dans l'immédiat, mais sont invités à « s'exprimer » lorsque ce sera à leur tour de parler. La plupart des gens n'écoutent pas dans l'intention de comprendre, ils écoutent dans l'intention de répondre.



### 4. L'addition

Les idées s'additionnent, elles ne s'opposent pas. Il ne s'agit pas d'avoir un débat. Toutes les idées n'ont pas vocation à fusionner en une seule et même idée, **les différences peuvent vivre ensemble.**



Chaque participant est invité à ne pas être dans le jugement de l'autre, des idées proposées, ni dans le jugement de soi-même. Il n'y a ni bon ni mauvais. En effet, une idée qui pourrait être considérée comme « mauvaise » pourrait être l'élément déclencheur de la solution trouvée par le groupe. En d'autres mots, créer un climat de coopération et éviter la compétition, voilà le secret pour faire émerger la créativité de chacun.

### 5. Le cadre

Le cadre est bien sûr composé des recommandations ci-dessus mais aussi des règles de fonctionnement du groupe et des consignes de chaque activité. Le cadre **permet de sécuriser le groupe.** Il doit être formalisé et respecté. Un facilitateur sera souvent nécessaire, et il sera le gardien du cercle et des règles. Si les individus sentent que les règles sont trop fragiles et ne seront pas bien respectées, la confiance peut s'évanouir rapidement et la compétition refaire son apparition.

**Les conditions pour favoriser l'intelligence collective sont :**  
**une communication ouverte, un respect et une confiance mutuelle,**  
**une curiosité et un engagement vis-à-vis de quelque chose de plus vaste que l'individu.**