



FormaForm

# L'ÉTRANGE HISTOIRE DE NOS PRATIQUES PÉDAGOGIQUES : ENTRE ÉVOLUTION ET HYBRIDATION

Inspiralia 2022



## CULTIVONS VOS TALENTS !

INNOVER • PARTAGER • ÉVOLUER



[WWW.FORMAFORM.BE](http://WWW.FORMAFORM.BE)



BRUXELLES  
FORMATION  
former pour l'emploi

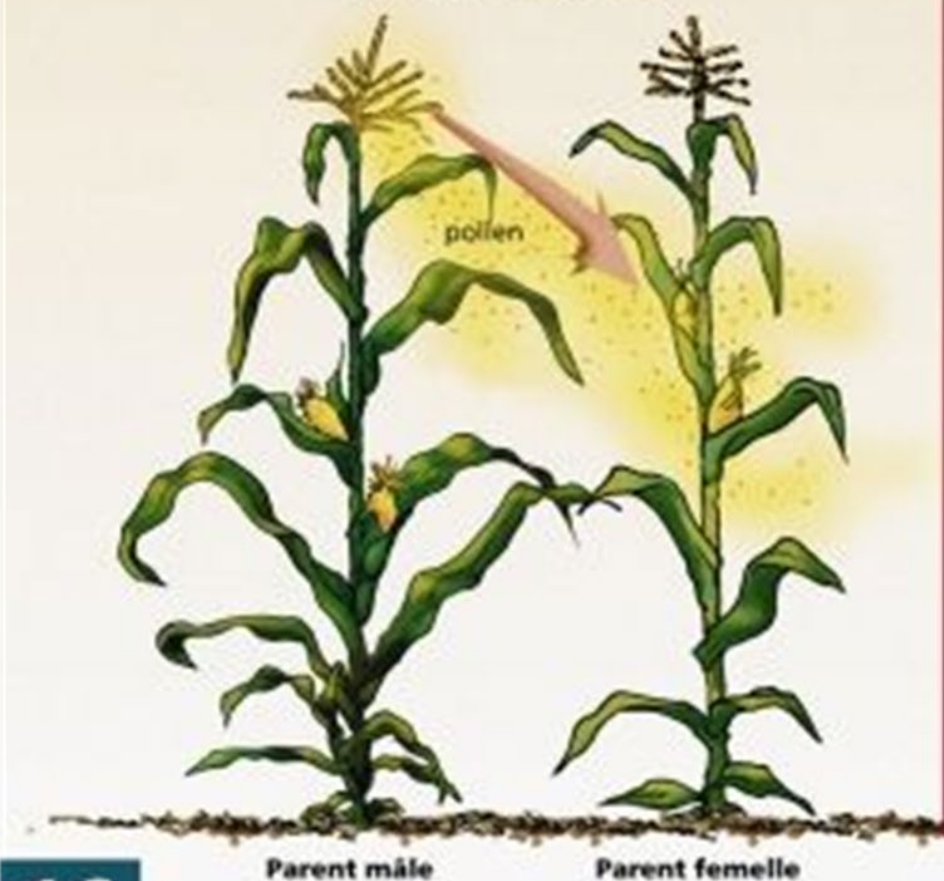
forem



# L'hybridation

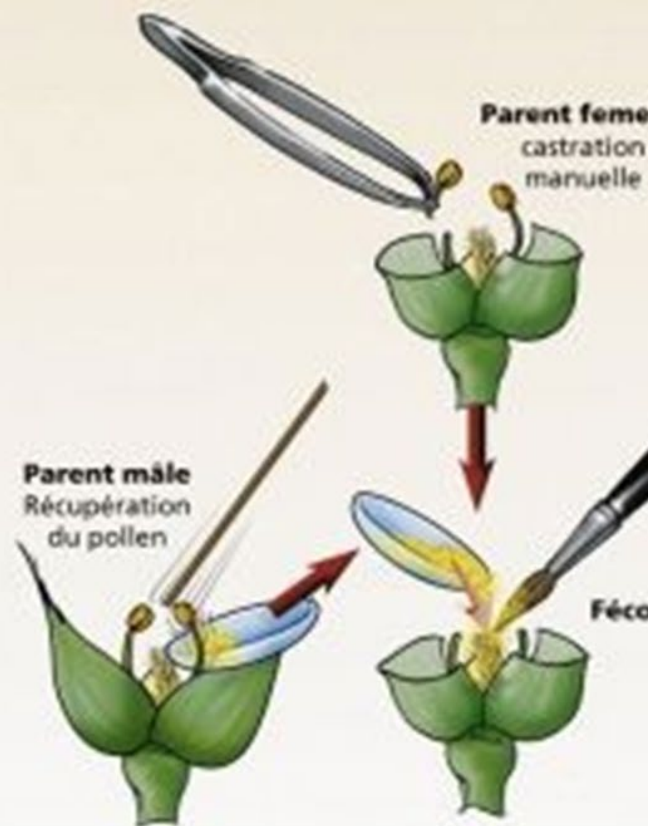
## Naturelle pour les plantes allogames

Exemple du maïs



## Provoquée par le sélectionneur pour les plantes autogames

Exemple du blé







La distance est provocatrice en remettant en question les modèles traditionnels, ce principe ouvre la voie à de nouvelles conceptions du processus enseigner/apprendre.

Geneviève Jacquinet, D&S, 2010



L'espace

Quel impact sur l'apprentissage?







FEU DE CAMP



GROTTE



OASIS



LABO



SOURCES

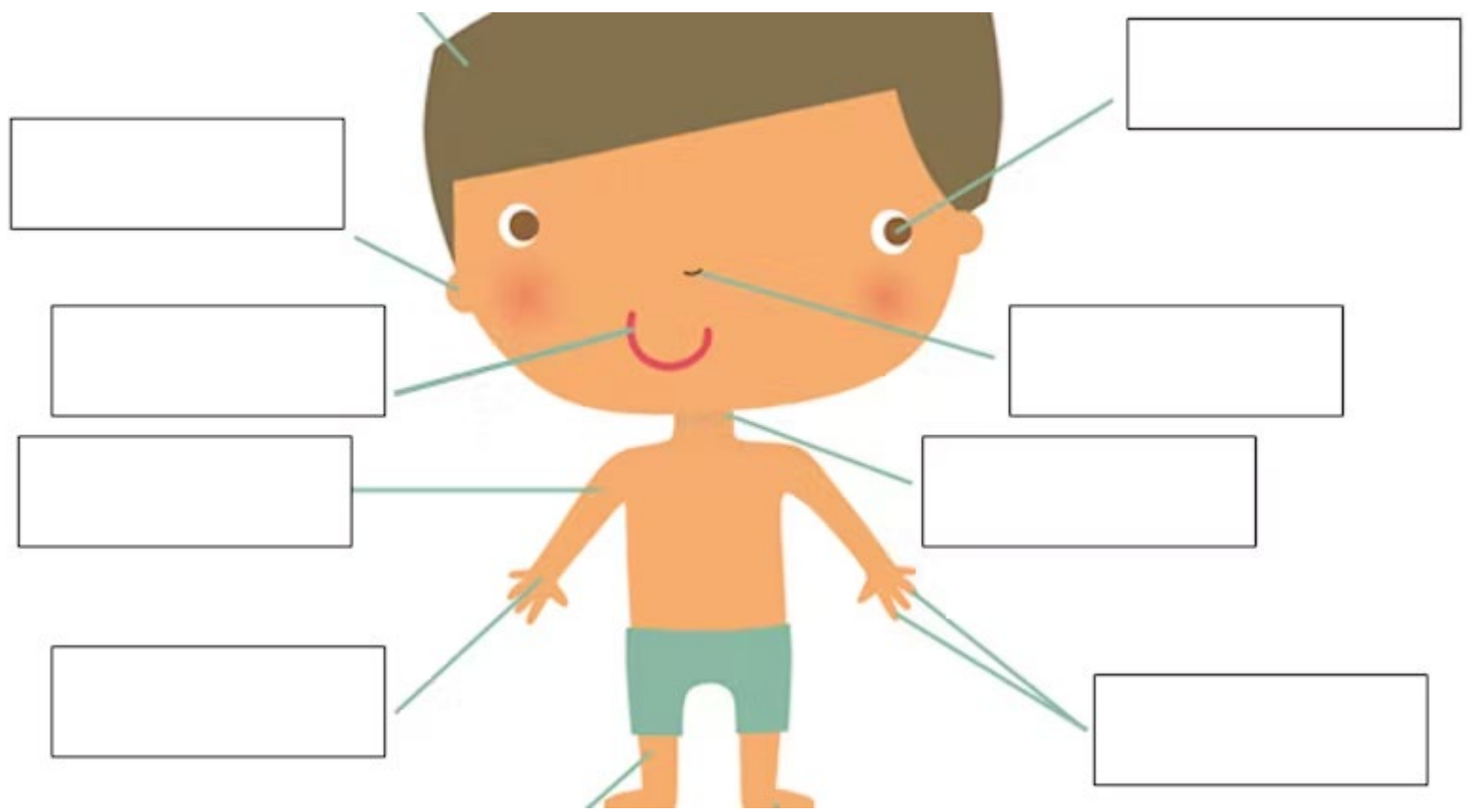


SCÈNE



# Archiclasse Réseau Canopé





Créativité/collaboration/Communication/Esprit critique



### **Inspirations :**

- 1/3 lieux
- Enseignement mutuel
- Guillaume Lobet Uclouvain : cours de botanique
- Conférences en marchant

- Rendre l'espace aux apprenants
- La créativité dans les espaces
- Sortir de la classe
- Aménager l'espace de manière flexible au service des apprentissages
- La méthode en adéquation avec le monde où elle prend forme

A young man with short, wavy blonde hair and sunglasses is sitting in a meditative lotus position on a rooftop. He is wearing a brown t-shirt and blue shorts. The background is a vast, slightly hazy cityscape with many buildings under a clear blue sky. The overall mood is calm and contemplative.

Certains ont l'heure, d'autres ont le temps

# Spatialités éclatées Temporalités accélérées

(Annie Jézégou, 2022)





# Modèle traditionnel de l'apprentissage >< Nouveau modèle culturel

(Faulx & Manfredini, 2007)





- Le temps adapté aux contenus et objectifs
- Intégrateur des modes d'apprentissages des stagiaires
- En lien avec les méthodes d'apprentissage
- Pensé en relation avec l'espace

**Inspirations :**

- L'école 19
- Modèle de la classe renversée
- MOOC



Mélange des mondes  
Place de l'inconnu et de la confiance  
Apprentissage continu



Collaboration impérative  
L'entreprise co-autrice et actrice





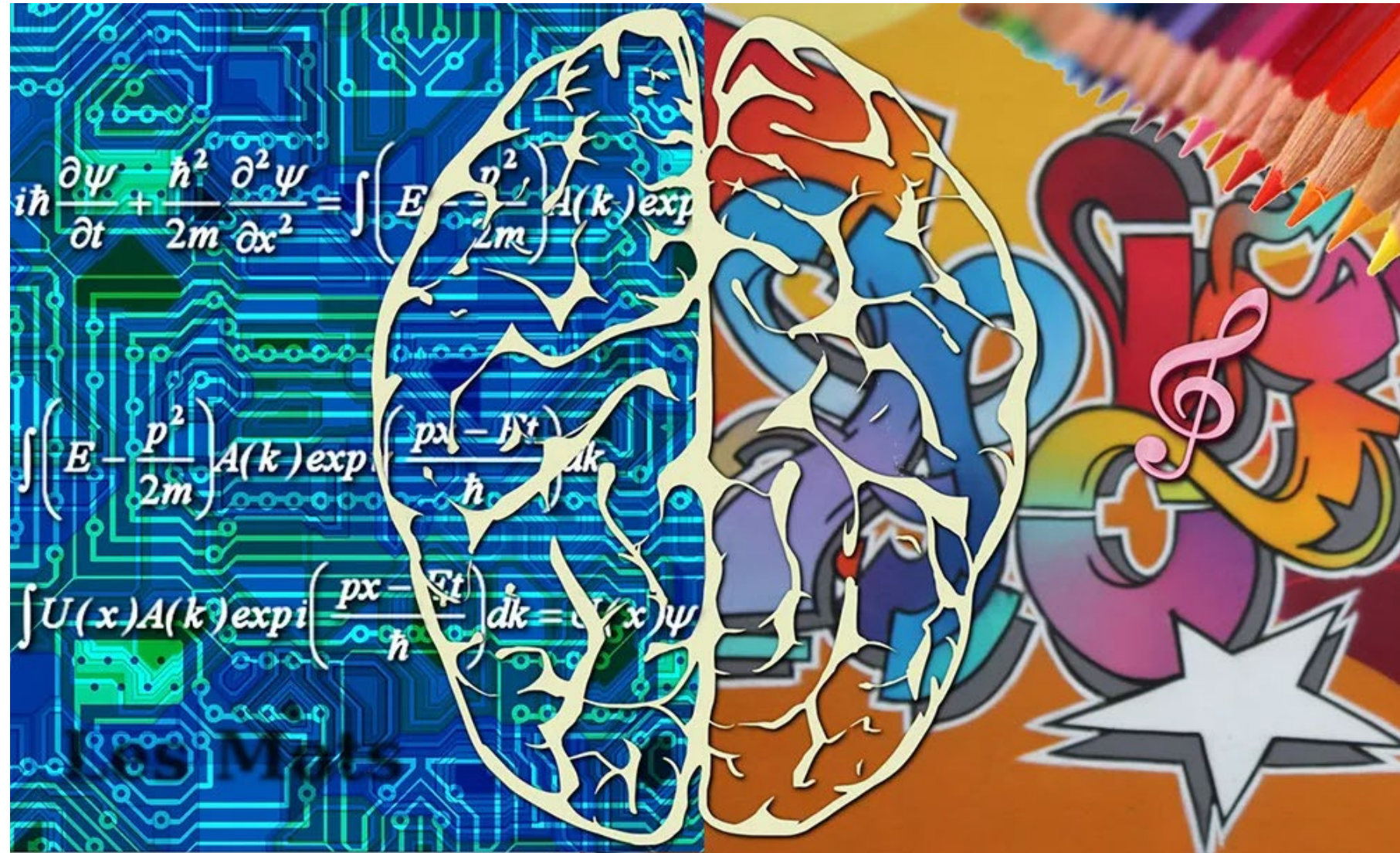


### Inspirations :

- Playzone Technobel
- Le maître ignorant (Jacquotot)
- Mozaïc Lille

- Ouverture des formations à des publics diversifiés
- Pluridisciplinarité
- Ecosystèmes hybrides : art, cirque, sciences, culture, maraichage...
- Changement de posture/relation entre apprenants et formateur

Quelles ressources  
pour quelle  
hybridation?



# Quelles ressources?

Approche par le faire

Classe renversée

Créathon/Hackathon

Parcours multimodaux

Tableaux tournants

Intelligence collective

Outils personnels et personnalisés

Réalité virtuelle

Usage de disciplines artistiques :  
musique, théâtre, dessin, cinéma, ...

...



**Observation**

**Mouvement**



En route vers des ateliers de co-cr ation p dagogique

- l'espace comme lieu   habiter
- Les acteurs responsables de leur mode d'apprentissage
- Le temps, une ressource   am nager
- L'outil accompagnateur de l'intention et du geste
- le virtuel comme possibles d'exploration



# MERCI DE VOTRE ATTENTION

---

**Gaëlle BOULET**

*Directrice*

0477 22 65 26

gaelle.boulet@formaform.be



**WWW.FORMAFORM.BE**