

Compétences numériques : comment les renforcer ?

Cécile Filée & Marie Mathen
Technopédagogues à l'IFAPME



Qui sommes-nous ?



Cécile Filée

Technopédagogue IFAPME

- Centres de Charleroi & de Dinant
- Appui aux conseillers pédagogiques pour :
 - Cours Généraux
 - Métiers de service
 - Gestion
 - Logistique

Marie Mathen

Technopédagogue IFAPME

- Centres de Perwez & de Gembloux
- Appui aux conseillers pédagogiques pour :
 - Cours Généraux
 - Social
 - Musique
 - Economie

Plan de la présentation

- Constats
- Déploiement du DigComp au sein des référentiels et sensibilisation des formateurs
- Déploiement de la stratégie pédagogie numérique
- Mise à disposition d'outils pour les formateurs
- Accompagnement et formation des formateurs par les technopédagogues et accompagnateurs ePédagogiques
- Développement du *Blended Learning* grâce à des équipements
- Conclusion : développement des compétences numériques des formateurs et apprenants

Constats



Crise sanitaire



Fracture numérique



Compétences numériques

Déploiement du DigComp au sein des référentiels et sensibilisation des formateurs

Conseillère pédagogique : Isabelle Francq

Médiatrice numérique / conseillère technique: Fabienne Langelez



Les compétences numériques à l'IFAPME

Plan de développement des compétences numériques transversales

- Cadre européen des compétences numériques : **DigComp**
- Cadastre des formations
=> Visualisation des tendances

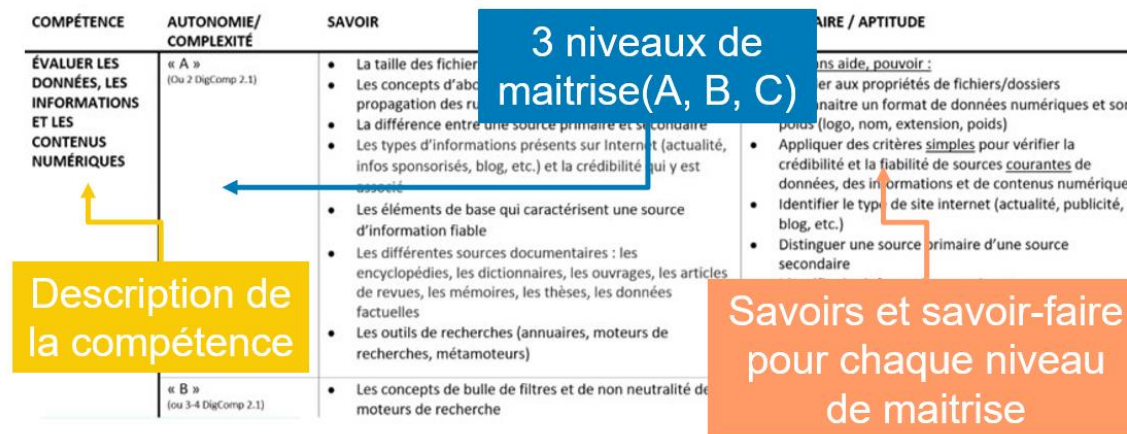


| Formations initiales sfpme-IFAPME | Durée (h) | Durée (a) | 1.1. | 1.2. | 1.3. | 2.1. | 2.2. | 2.3. | 2.4. | 2.5. | 2.6. | 3.1. | 3.2. | 3.3. | 3.4. | 4.1. | 4.2. | 4.3. | 4.4. | 5.1. | 5.2. | 5.3. | 5.4. | |
|--|-----------|-----------|------|------|------|------|------|------|------|------|------|------|------|------|------|------|------|------|------|------|------|------|------|---|
| 000 Connaissances de gestion de base | 144 | | 2 | 2 | 2 | 1 | 2 | 2 | 2 | 0 | 3 | 3 | 2 | 2 | 2 | 0 | 1 | 0 | 0 | 0 | 2 | 2 | 2 | 2 |
| A01 Boucher Charcutier | 1040 | | 7 | 1 | 1 | 1 | 1 | 1 | 0 | 1 | 0 | 2 | 2 | 1 | 0 | 0 | 0 | 0 | 0 | 0 | 1 | 1 | 1 | 1 |
| A06 Boulanger-Pâtissier | 436 | | 3 | 0 | 0 | 0 | 0 | 0 | 0 | 0 | 0 | 0 | 0 | 0 | 0 | 0 | 0 | 0 | 0 | 0 | 0 | 0 | 0 | 0 |
| A07 Restaurateur (1er commis de cuisine - Chef de partie froide et chaude) | 528 | | 3 | 0 | 0 | 0 | 0 | 0 | 0 | 0 | 0 | 2 | 2 | 0 | 0 | 0 | 0 | 0 | 0 | 0 | 0 | 0 | 0 | 0 |
| A08 Pizzaiolo | 180 | | 1 | 0 | 0 | 1 | 1 | 1 | 1 | 1 | 0 | 0 | 0 | 0 | 0 | 0 | 0 | 0 | 0 | 0 | 0 | 0 | 0 | 0 |
| A10 Confiseur - Chocolatier | 352 | | 2 | 0 | 0 | 1 | 1 | 1 | 1 | 1 | 0 | 0 | 0 | 0 | 0 | 0 | 0 | 0 | 0 | 0 | 0 | 0 | 0 | 0 |
| A11 Glacier | 360 | | 2 | 0 | 0 | 1 | 1 | 1 | 1 | 1 | 0 | 0 | 0 | 0 | 0 | 0 | 0 | 0 | 0 | 0 | 0 | 0 | 0 | 0 |
| A15 Fromager affineur | 244 | | 2 | 0 | 0 | 0 | 0 | 0 | 0 | 0 | 0 | 0 | 0 | 0 | 0 | 0 | 0 | 0 | 0 | 0 | 0 | 0 | 0 | 0 |
| A16 Gestionnaire de tea-room, snack-bar et taverne-brasserie | 116 | | 1 | 0 | 0 | 0 | 0 | 0 | 0 | 0 | 0 | 0 | 0 | 0 | 0 | 0 | 0 | 0 | 0 | 0 | 0 | 0 | 0 | 0 |
| A20 Chef de cuisine de collectivité | 304 | | 1 | 0 | 0 | 0 | 0 | 0 | 0 | 0 | 0 | 0 | 0 | 0 | 0 | 0 | 0 | 0 | 0 | 0 | 0 | 0 | 0 | 0 |
| A22 Préparateur de plats traiteur | 336 | | 2 | 1 | 1 | 1 | 1 | 1 | 0 | 0 | 0 | 1 | 1 | 0 | 0 | 0 | 0 | 0 | 0 | 0 | 1 | 0 | 0 | 0 |
| A26 Gestionnaire de friterie | 108 | | 1 | 0 | 0 | 0 | 0 | 0 | 0 | 0 | 0 | 0 | 0 | 0 | 0 | 0 | 0 | 0 | 0 | 0 | 0 | 0 | 0 | 0 |
| A27 Directeur d'hôtel | 960 | | 3 | 0 | 0 | 0 | 0 | 0 | 0 | 0 | 0 | 0 | 0 | 0 | 0 | 0 | 0 | 0 | 0 | 0 | 0 | 0 | 0 | 0 |
| A27 Réceptionniste | 446 | | 1 | 1 | 1 | 1 | 1 | 0 | 0 | 2 | 0 | 2 | 2 | 0 | 0 | 0 | 0 | 0 | 0 | 0 | 0 | 2 | 1 | 1 |
| A29 Herboriste | 546 | | 2 | 3 | 3 | 2 | 2 | 2 | 2 | 2 | 2 | 0 | 0 | 0 | 0 | 0 | 2 | 0 | 0 | 0 | 0 | 0 | 0 | 0 |
| A32 Micro brasseur | 324 | | 2 | 0 | 0 | 0 | 1 | 1 | 1 | 1 | 1 | 1 | 1 | 1 | 0 | 1 | 1 | 0 | 1 | 1 | 1 | 1 | 1 | 1 |
| A37 Réceptionniste | 446 | | 1 | 1 | 1 | 1 | 1 | 0 | 0 | 2 | 0 | 2 | 2 | 0 | 0 | 0 | 0 | 0 | 0 | 0 | 0 | 2 | 1 | 1 |
| A41 Chocolatier-Confiseur-Glacier | 396 | | 3 | 0 | 0 | 0 | 0 | 0 | 0 | 0 | 0 | 0 | 0 | 0 | 0 | 0 | 0 | 0 | 0 | 0 | 0 | 0 | 0 | 0 |
| A60 Boulanger-Pâtissier artisan | 364 | | 3 | 1 | 1 | 0 | 1 | 1 | 2 | 0 | 2 | 1 | 2 | 2 | 1 | 0 | 0 | 0 | 0 | 0 | 1 | 2 | 1 | 1 |
| A66 Ouvrier boulanger-pâtissier | 246 | | 1 | 0 | 0 | 0 | 0 | 0 | 0 | 0 | 0 | 0 | 0 | 0 | 0 | 0 | 0 | 0 | 0 | 0 | 0 | 0 | 0 | 0 |
| A89 Viti-viniculture | 656 | | 2 | 0 | 0 | 0 | 0 | 0 | 0 | 0 | 0 | 0 | 0 | 0 | 0 | 0 | 0 | 0 | 0 | 0 | 0 | 0 | 0 | 0 |
| A91 Cuisinier travaillant seul | 300 | | 2 | 0 | 0 | 0 | 0 | 0 | 0 | 0 | 0 | 0 | 0 | 0 | 0 | 0 | 0 | 0 | 0 | 0 | 0 | 0 | 0 | 0 |

- **Intégration fluide dans les référentiels de formation métier**

- Besoin d'un outil intermédiaire : un référentiel DigComp

| | |
|---|---|
| 1.2 COMPÉTENCE PROFESSIONNELLE : Définir son approche commerciale 1.2.1 Analyser et cibler le marché 1.2.2 Elaborer la stratégie marketing de l'entreprise 1.2.3 Elaborer la stratégie Service après-vente de l'entreprise | NIVEAU B 1.1 Naviguer, rechercher et filtrer des données, information et contenu numérique 1.2 Évaluer les données, les informations et les contenus numériques |
| 1.4 COMPÉTENCE PROFESSIONNELLE : Synthétiser et compléter les éléments du projet de construction (dossier) 1.4.1 Etablir la fiche signalétique du dossier de construction 1.4.2 Etablir le dossier d'analyse technique préalable | NIVEAU B 1.3 Gérer les données, l'information et les contenus numériques |
| 1.5 COMPÉTENCE PROFESSIONNELLE : Communiquer 1.5.1 Communiquer en interne (contribution à l'efficacité, à la cohésion et à la motivation) 1.5.2 Communiquer en externe (contribution à la valorisation de l'image de l'entreprise) | NIVEAU B 2.1 Interagir grâce aux technologies numériques 2.2 Partager des contenus grâce aux technologies numériques 2.3 S'engager dans la citoyenneté grâce aux technologies numériques 2.4 Collaborer via les technologies numériques 2.5 Respecter la netiquette 2.6 Identité numérique |
| 1.6 COMPÉTENCE PROFESSIONNELLE : Analyser/Elaborer le plan particulier de sécurité et santé des travailleurs 1.6.1 Tenir compte des règles de sécurité, d'hygiène et de protection de l'environnement en vigueur 1.6.2 Evaluer les risques 1.6.3 Eviter ou réduire les risques 1.6.4 Choisir les EPI et les EPC | NIVEAU B 3.1 Créer des contenus numériques 3.2 Intégrer et réélaborer des contenus numériques |



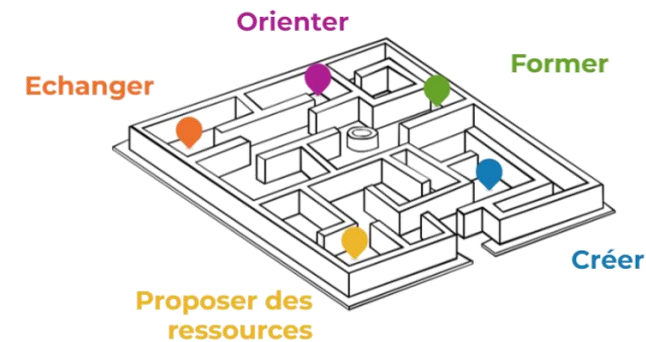
- **Test de positionnement**

- Inspiralia 2022 « Comment positionner et renforcer les compétences numériques transversales dans nos institutions ? »

- **Espace de Travail DigComp** sur notre plateforme ItsLearning



- Le référentiel DigComp
- Accès direct aux ressources du site des médiateurs numériques de Start Digital (<https://start-digital.be/mediateurs/>)
- S'appropriier DigComp (www.comprendredigcomp.com)



Déploiement de la Stratégie Pédagogie Numérique

Cécile Filée & Marie Mathen



Mise à disposition d'outils pour les formateurs



Les outils de pédagogie numérique

- Accès pour chaque formateur et apprenant du Réseau à un compte Office 365 :
 - Adresse email : prenom.nom@formateur.ifapme.be ou prenom.nom@apprenant.ifapme.be
 - Outils bureautiques de la Suite O365

- Accès pour chaque formateur et apprenant du Réseau à la plateforme de pédagogie numérique ItsLearning :
 - Communication (forums, chat, annonces),
 - Suivi des apprenants (bilans, statistiques, rapports),
 - Pédagogique (dépôt de ressources, devoirs, exercices, etc.)



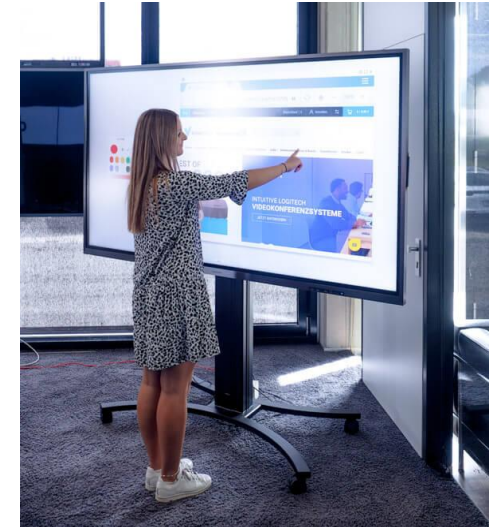
Les outils de pédagogie numérique

- Logiciels combinés à la plateforme ItsLearning à destination des formateurs :
 - Généraux : Wooclap
 - Spécifiques Métiers :
 - BPI Books : métiers de l'alimentation
 - Electude : métiers de la mobilité
 - EasyMecaLux : métiers de la logistique

The logo for Wooclap, featuring the word "wooclap" in a bold, blue, lowercase sans-serif font.The logo for BPI Books, featuring a stylized "b" icon with a red dot and a vertical bar, followed by the text "BPI BOOKS" in a bold, dark blue font, and "BEST PRACTICE INSIDE" in a smaller, dark blue font below it.The logo for EasyMwms, featuring the word "easy" in orange, a stylized "M" icon in blue, and the word "wms" in blue, with the text "Warehouse Management System Software" below it.

Les outils de pédagogie numérique

- Equipements :
 - 31 classes virtuelles,
 - Laboratoire numérique (à venir)
 - 3 kits de captation mobile (à venir)
 - Simulateurs de conduite et de peinture,



Accompagnement et formation des formateurs par les technopédagogues et accompagnateurs ePédagogiques



Ressources humaines



- 10 technopédagogues
 - Répartition géographique & sectorielle
- 11 accompagnateurs ePédagogiques
- Missions ?
 - Déploiement de la pédagogie numérique au travers du Réseau,
 - Accompagnement dans la prise en main des outils (App et Form),
 - Accompagnement dans la conception de ressources technopédagogiques

Exemple d'accompagnement



Ressources technopédagogiques : les appels à projets



Créer un
contenu de
qualité



Apporter une
plus-value
pédagogique



Accompagner
les formateurs

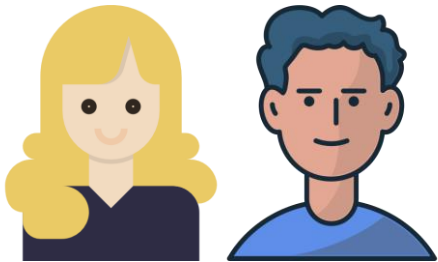


Lier au
référentiel

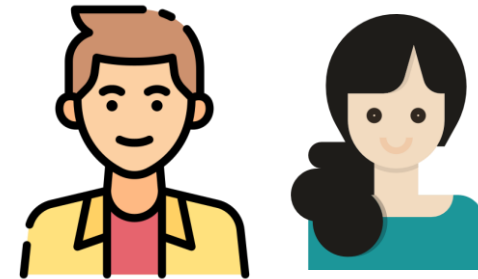
Ressources technopédagogiques : les appels à projets



Formateur(s) expert(s) contenu



Technopédagogues
(design pédagogique
+ forme + outils)

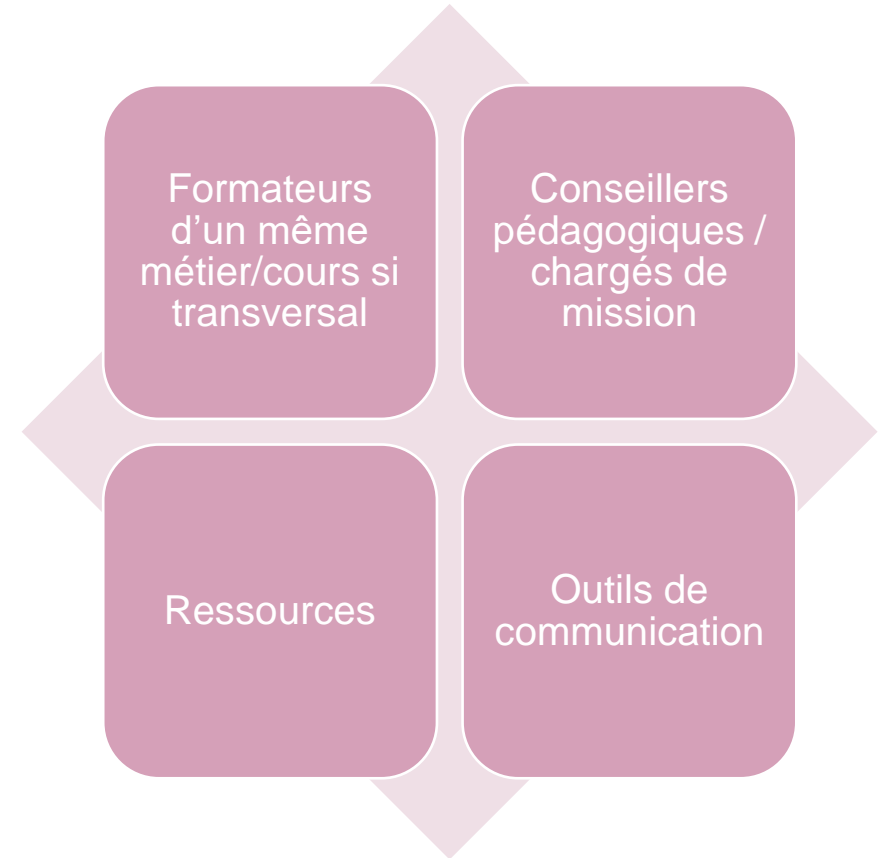


Conseillers
Pédagogiques
(liens référentiels,
expert matière)

Ressources technopédagogiques : un espace de travail collaboration

Objectifs :

- Garantir la qualité des ressources
- Faciliter engagement new formateurs
- Mutualisation
- Collaboration
- Soutien



Exemple d'espace de travail collaboration





Développement du *Blended Learning* grâce à des équipements

Encadrement via une note

- 1er et dernier cours toujours en présentiel
- Supports disponibles en ligne
- Laisser le choix à l'apprenant
- TDP et ePédagogues pour l'organisation

Cas concrets :

- FAG (Chaufferie, Centre IFAPME Luxembourg)
- Immobilier : une classe de 80 au lieu de deux de 40,
- Matériauxthèque

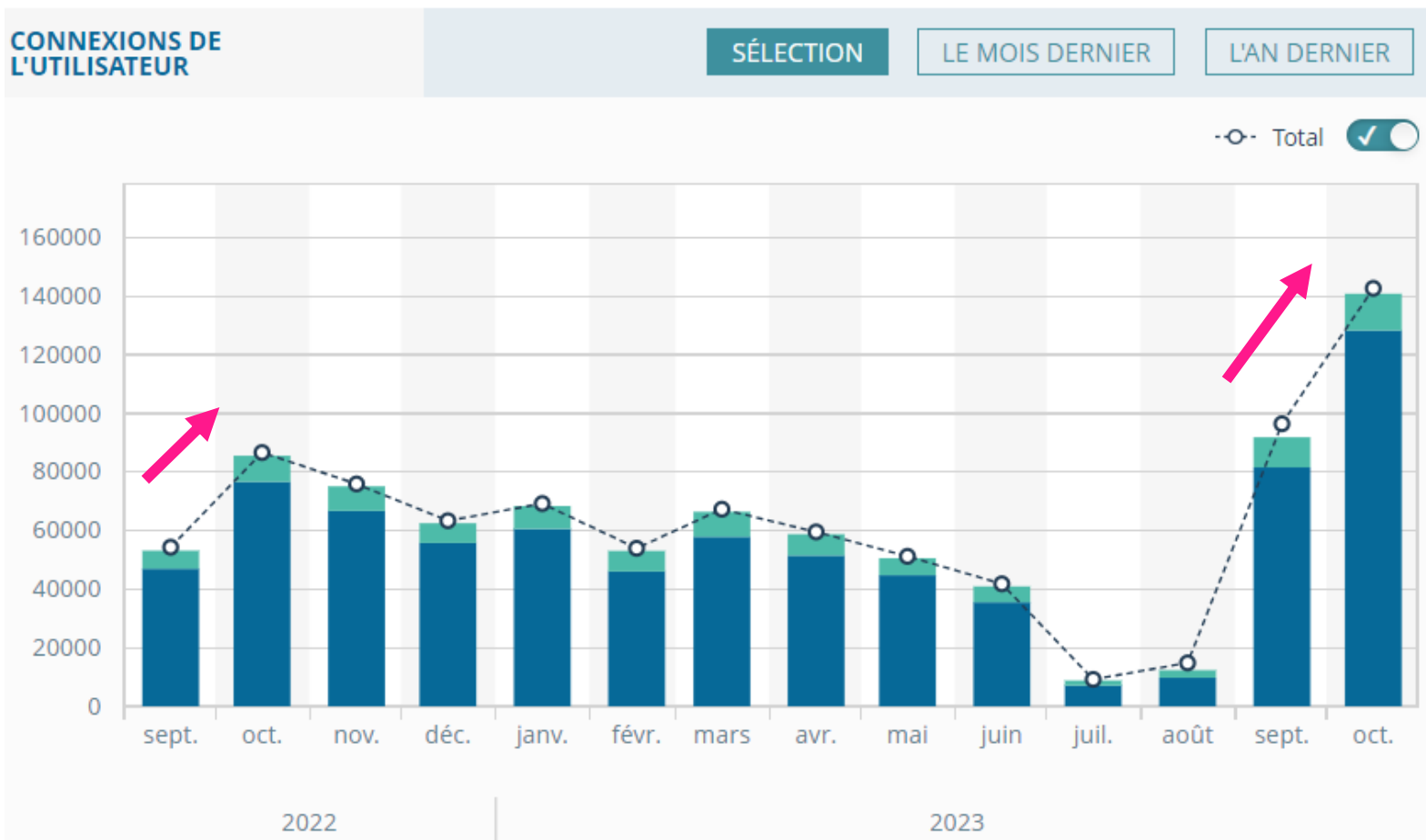
Pour la suite :

- Evaluation (pour ajustements)
- Accompagnement pour conception de modules de cours pour les formateurs
- Accompagnement pour les apprenants

Développement des compétences numériques des formateurs & apprenants



Taux de connexion à ItsLearning



Septembre 22
46.995 apprenants
6170 formateurs

Octobre 22
76.652 apprenants
8.932 formateurs

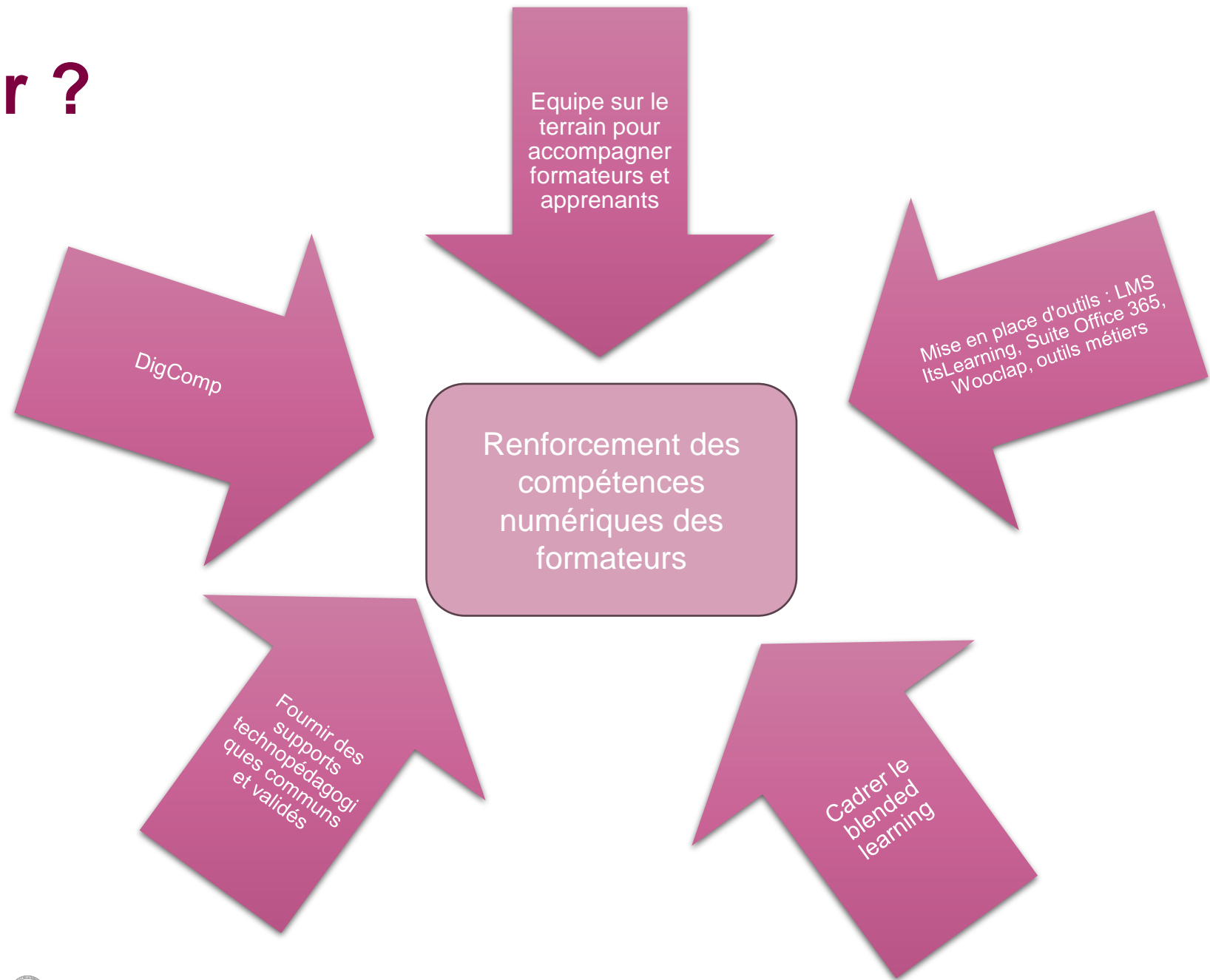
Septembre 23
81.586 apprenants
10.298 formateurs



Octobre 23
128.340 apprenants
12.558 formateurs



Que retenir ?



Pour en découvrir plus ...

ATELIER

WORLD CAFÉ : MUTUALISONS À GRANDE ÉCHELLE SUR NOS ESPACES DE TRAVAIL

🕒 13H30 - 14H30

📍 SAUTERELLE

INSPIR'LAB

SIMULATEURS

IFAPME

🕒 09H00 - 17H00

📍 RACINE



Questions ? Idées ? Suggestions ?

Merci pour votre attention

