

—

La réalité virtuelle comme levier de développement des compétences

Blaise Degueldre
Baptiste Malache





Les infirmiers exercent une mission chaque jour plus exigeante, dans des conditions temporelles contraintes et dans un environnement humain et technologique en constante évolution



Catastrophes

Augmentation de la **fréquence** des catastrophes

(Foronda et al., 2016; Pucher et al., 2014)

- **Variété** de types d'événements: catastrophes naturelles, accidents, attaques terroristes...

(Vassallo et al., 2016)



Ghislenghien

	Norvège	Belgique	Italie	Bulgarie	France	France	Belgique	France	Allemagne	Allemagne	Angleterre	Suède	France	Angleterre	Angleterre	Allemagne	Allemagne	
plusieurs	120	5	32	21	352	340	434	27	48	44	15	3	116	48	6	4		1615 Blessés
76	5	1	5	17	129	32	86	9	12	5	4	2	22	11	1	2		419 Morts
	2011	2012		2015		2016					2017							

Fig1 : Récapitulatif des attentats supposés ou revendiqués des 7 dernières années entre le 22.7.11 et le 31.7.17

Caractéristiques des catastrophes

Evènement exceptionnel

Soudaineté + Collectivité + Ampleur

Dégâts matériels

Sidération

Dégâts humains

Désorganisation sociale majeure

Inadéquation entre besoins et moyens de secours disponibles

Formation des professionnels des urgences

- Manque de connaissances et d'entraînement (Wong et al., 2006)
- OMS recommande un entraînement régulier (WHO, 2007)
- Peu de programme universitaire de médecine de catastrophe (Ingrassia et al., 2014)
- Reproductibilité : logistique, moyens humains et matériels importants

→ Comment préparer ces (futurs) professionnels à ces conditions et maintenir les compétences apprises ?

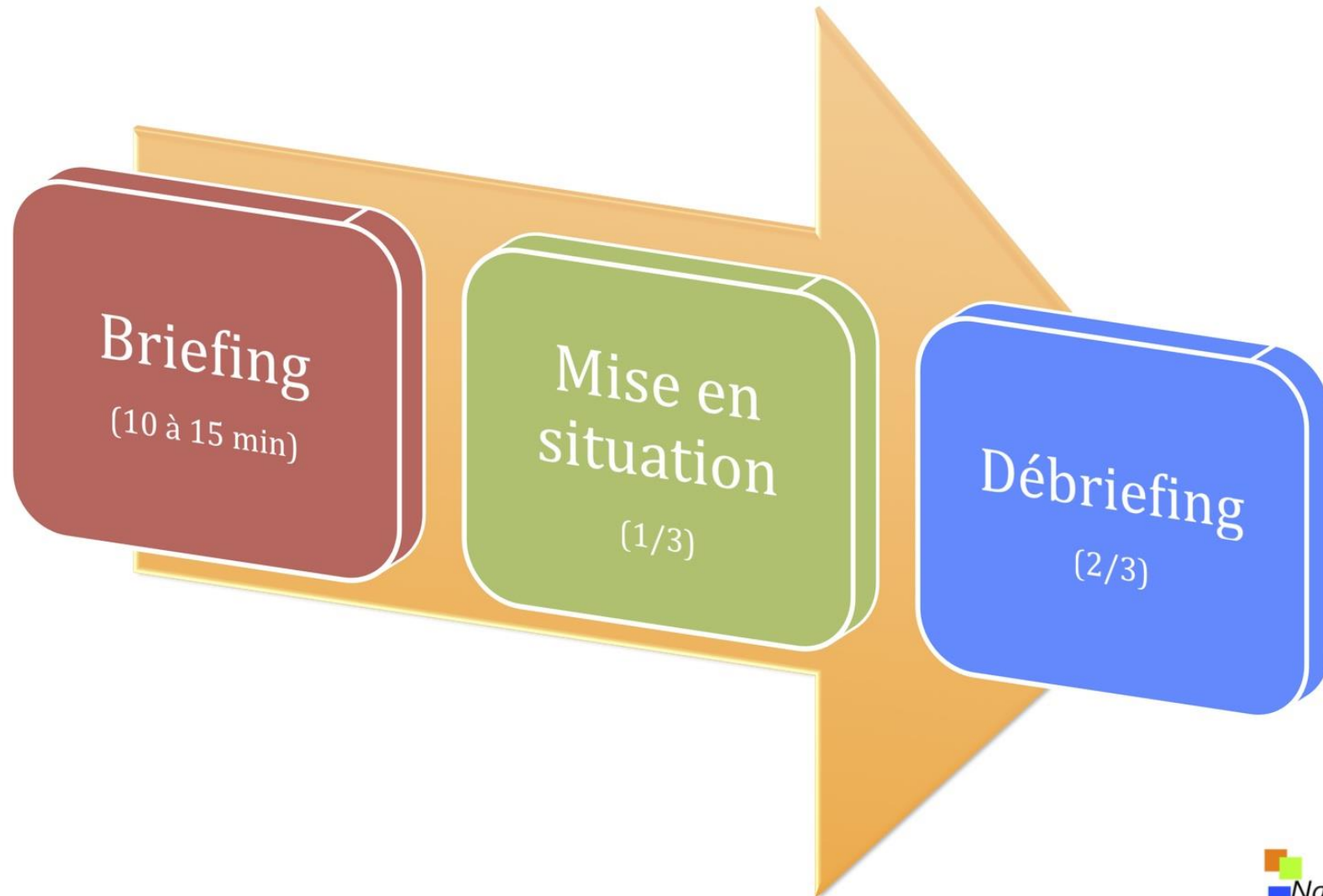
Simulation



Activités qui imitent la réalité de l'environnement clinique et sont conçues pour démontrer et permettre l'entraînement à la réalisation de **procédures**, la **prise de décision**, et la **pensée critique** à travers des techniques telles que le **jeu de rôle** et l'utilisation de dispositifs tels que des **vidéos interactives** ou des **mannequins**

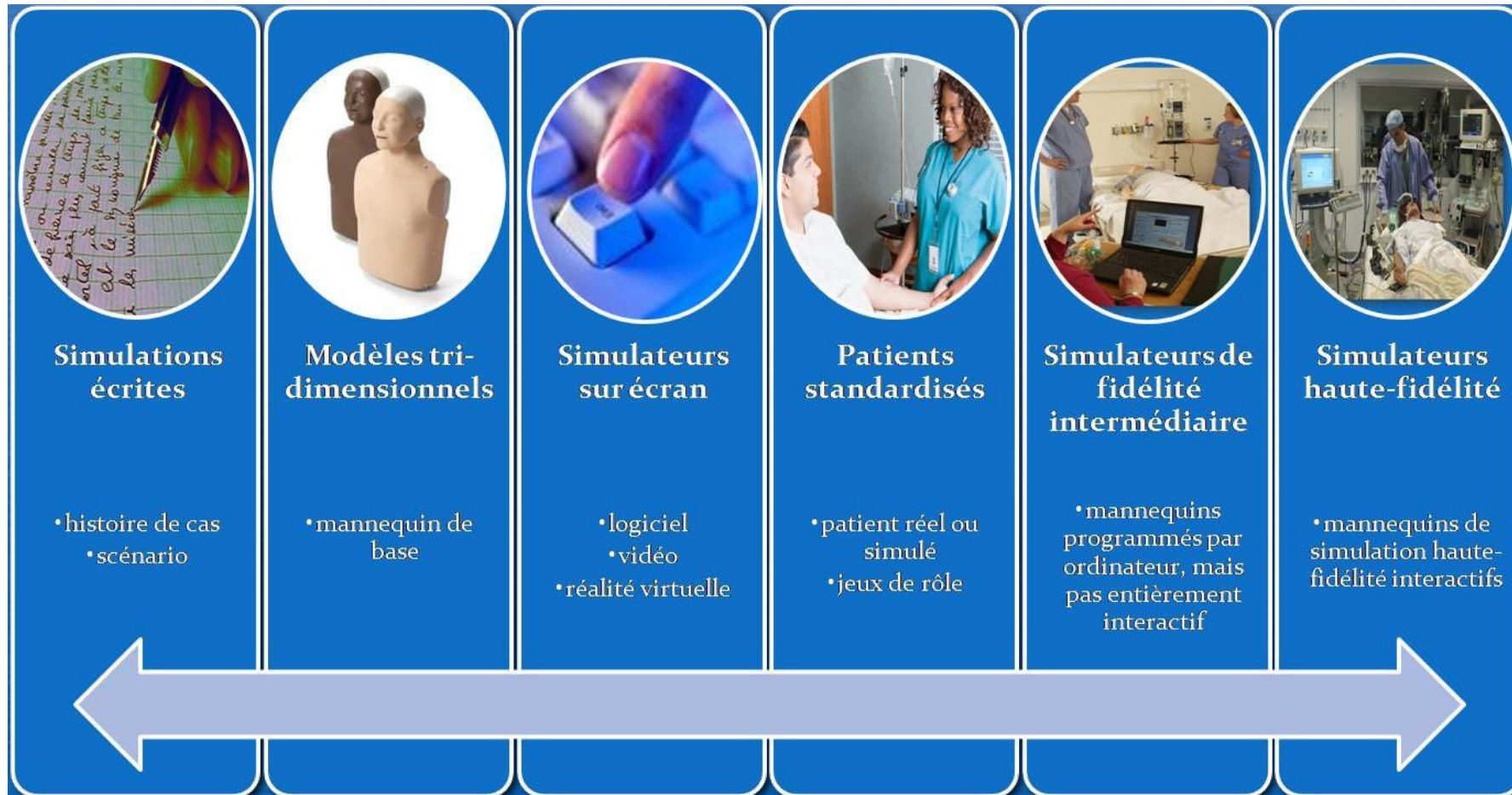
(Jeffries 2005)





Simulation

« Jamais la première fois sur le patient »



Choix de la simulation par RV



- Réalisable
- Reproductible
- Abordable
- Réaliste
- Compétences techniques et non techniques
- In situ

Simulation par réalité virtuelle = alternative économique et accessible pour l'apprentissage des compétences spécifiques à ces situations (Pucher et al., 2014)





SIMERGENCY

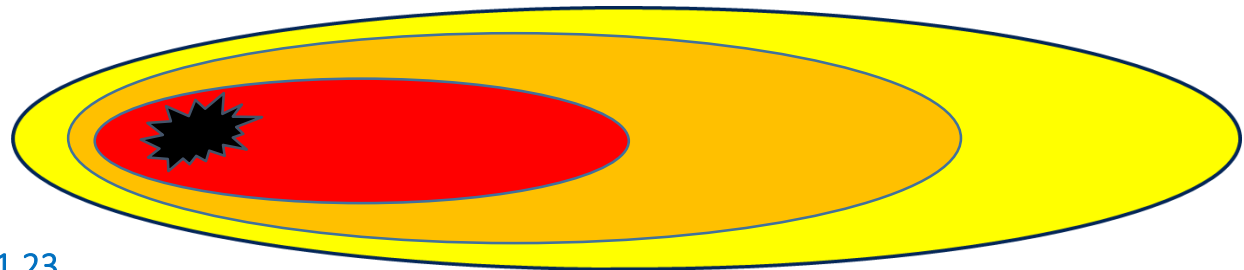
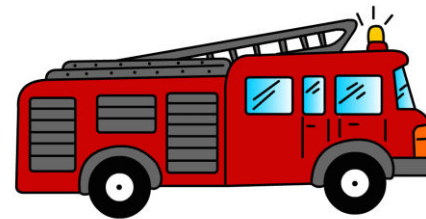
Objectifs Spécifiques

Création d'environnements immersifs

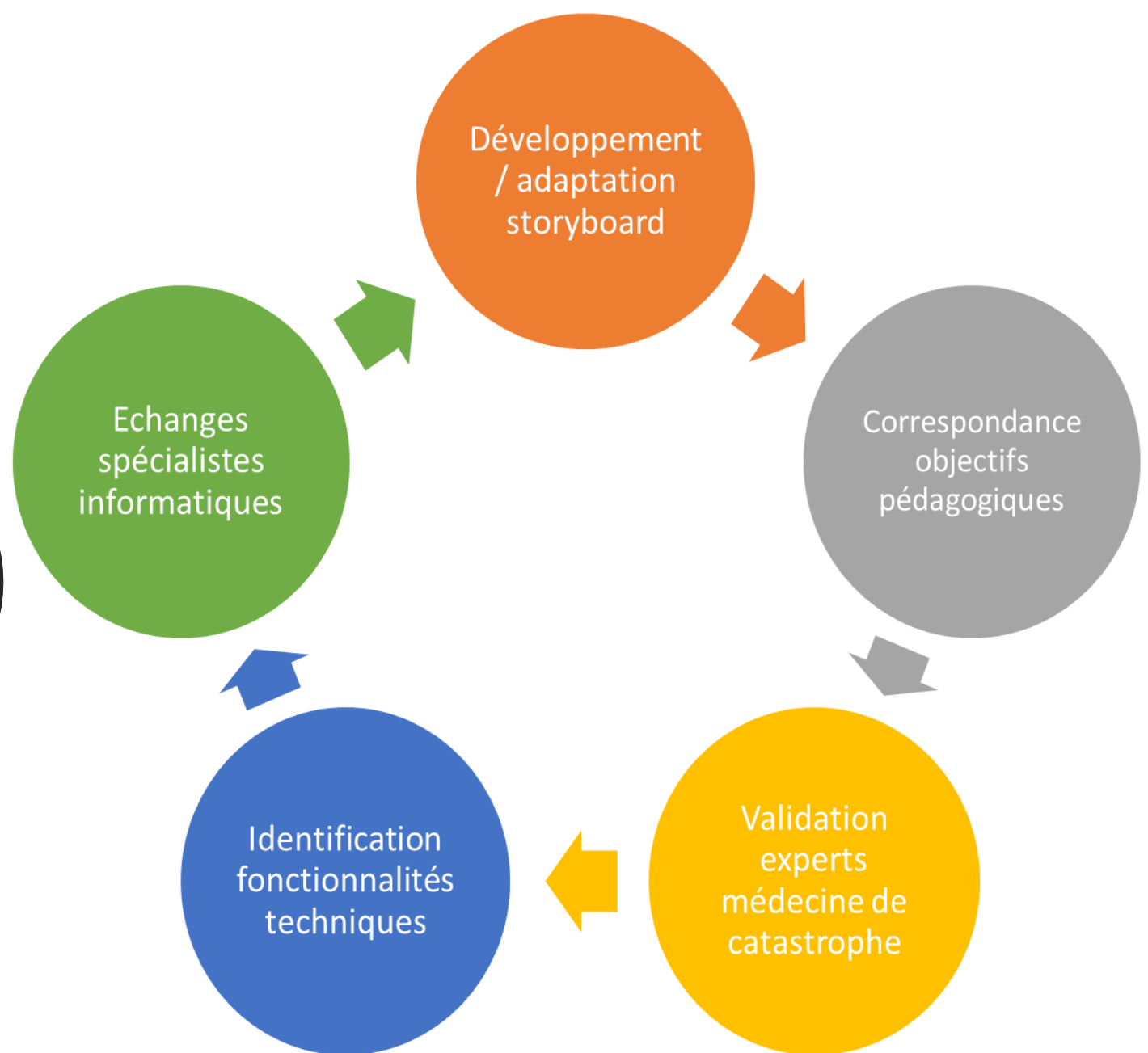
- reproduisant ces conditions d'exception
- permettant l'entraînement aux compétences techniques et non techniques
- utilisables sur les sites des professionnels

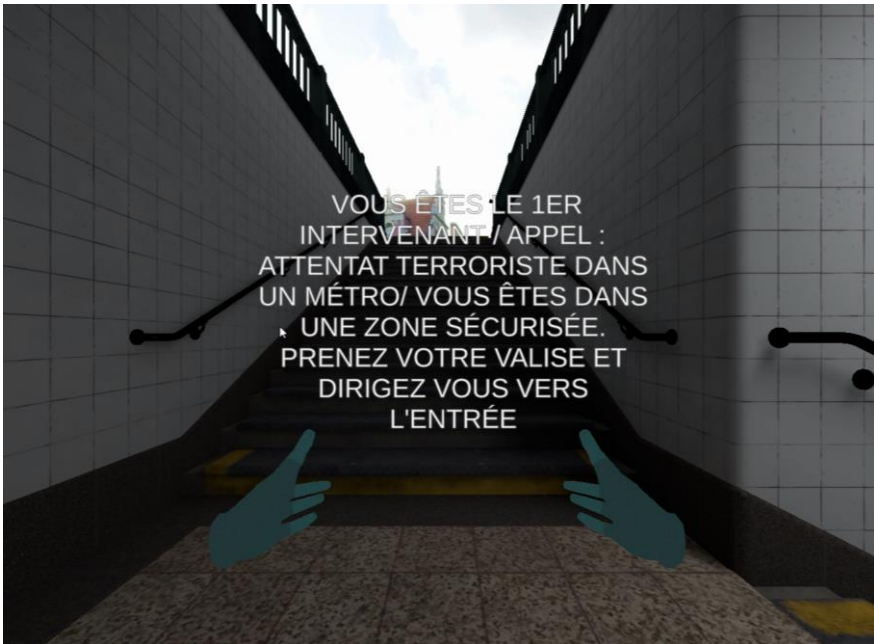
Groupe cible

Formation initiale et continue



Processus







Perspectives et conclusions

A woman with long dark hair, wearing a black suit jacket over a white collared shirt, is holding a white rectangular card in her right hand. The card contains contact information for two individuals. The background is a plain, light-colored wall.

Blaise DEGUELDRE

blaise.degueldre@henallux.be

Baptiste Malache

baptiste.malache@henallux.be